



АДМИНИСТРАЦИЯ ГОРОДА ПЕРМИ
ДЕПАРТАМЕНТ ЗЕМЕЛЬНЫХ ОТНОШЕНИЙ

РЕШЕНИЕ

о размещении объектов № 21-ОП-44-752 от 29 ИЮН 2020

г. Пермь, ул. Сибирская, 15

Департамент земельных отношений Администрации города Перми в соответствии с пунктом 3 ст. 39.36 Земельного кодекса Российской Федерации, Положением о порядке и условиях размещения объектов на землях или земельных участках, находящихся в государственной или муниципальной собственности, на территории Пермского края без предоставления земельных участков и установления сервитутов, публичного сервитута, утвержденным Постановлением Правительства Пермского края от 22.07.2015 № 478-п **разрешает** Борсуку Сергею

размещение объекта проезды, в том числе вдольтрассовые, и подъездные дороги, для размещения которых не требуется разрешения на строительство

на землях: государственная собственность на которые не разграничена
на срок 1 год

местоположение: Пермский край, г. Пермь, Свердловский район.

Территория, согласно схеме, расположена в зоне с особым условием использования территории: приаэродромная территория аэродрома аэропорта Большое Савино.

Барсуку С. А. соблюдать правила охранных зон воздушного пространства, установленные Постановлением Правительства Российской Федерации от 11.03.2010 № 138 «Об утверждении Федеральных правил использования воздушного пространства Российской Федерации».

Приложение:

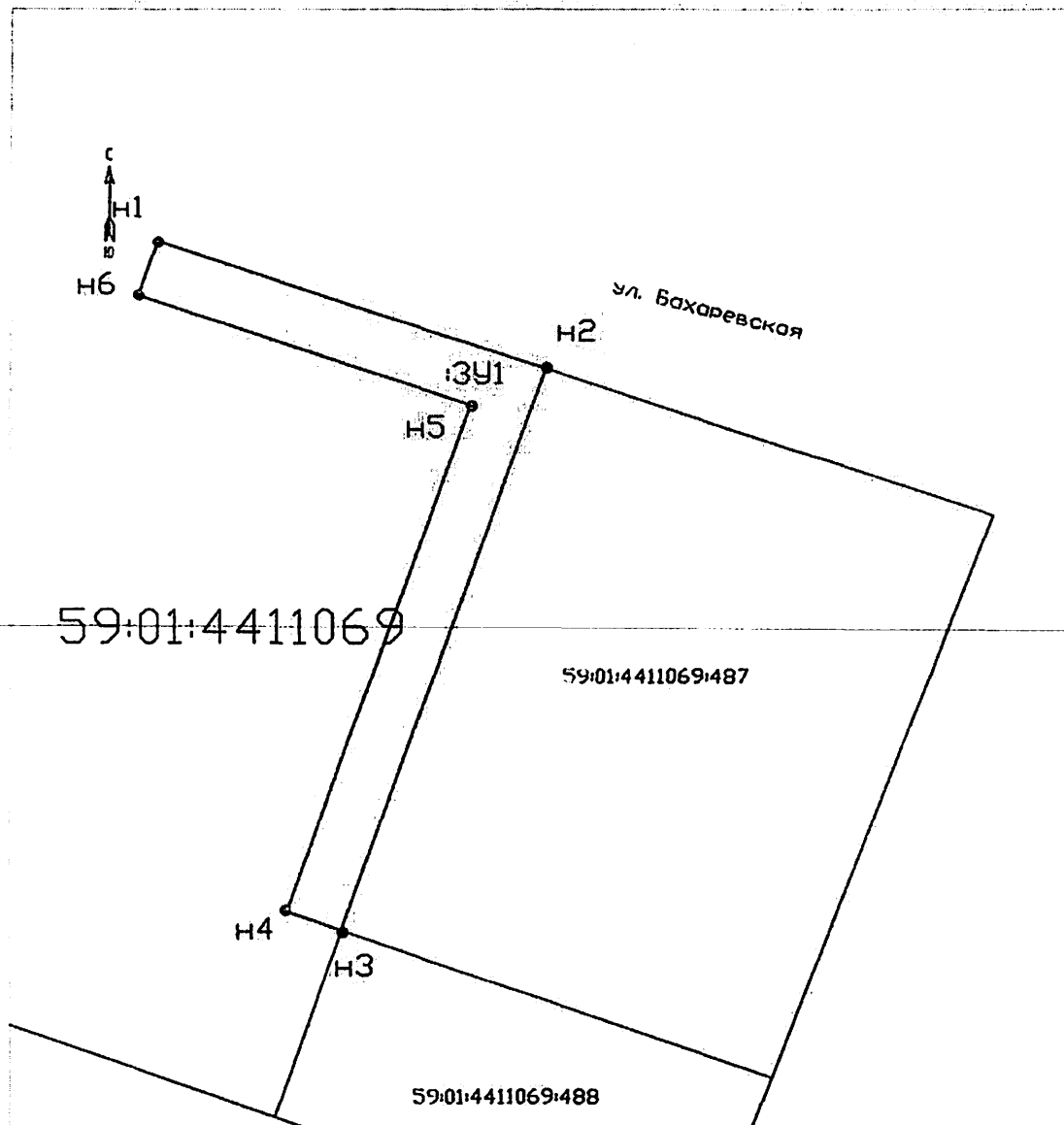
Схема предполагаемых к использованию земель или части земельного участка (на 1 л. в 1 экз.).

И. о. начальника отдела предоставления
земельных участков по работе
с юридическими лицами



Н. Н. Борцова

Схема предполагаемых к использованию земель или части земельного участка



Объект: размещение проезда к земельному участку с кадастровым номером 59:01:4411069:487, для размещения которого не требуется разрешения на строительство

Местоположение: Пермский край, г. Пермь, Свердловский район.

Площадь земель или части земельного участка, кв. м: 297 кв.м.

Категория земель: Земли населенных пунктов.

Вид предполагаемого использования: размещение проезда к земельному участку с кадастровым номером 59:01:4411069:487, для размещения которого не требуется разрешения на строительство

Список смежных земельных пользователей:
от точки H1 до точки H2 - Муниципальное образование город Пермь
от точки H2 до точки H3 - Земельный участок с кадастровым номером 59:01:4411069:487
от точки H3 до точки H1 - Муниципальное образование город Пермь

Условный номер земельного участка:

:3У1

Площадь земельного участка: 297 кв.м

Обозначение характерных точек границ	Координаты, м (МСК 59)	
	X	Y
1	2	3
H1	511318.83	2231291.30
H2	511309.40	2231319.78
H3	511267.77	2231304.91
H4	511269.17	2231300.90
H5	511306.73	2231314.31
H6	511314.83	2231289.87

Условные обозначения:

Границы существующих земельных участков и ОКС

Проектируемая граница земельного участка

59:01:4411069

Номер кадастрового квартала

Граница кадастрового квартала

Красные линии

Согласовано: *С.А. Борсух* С.А. Борсух